

SUTARTINIAI ŽYMĖJIMAI:			
	- kadastrinių sklypų ribos		
	- kelių sklypo riba		
	- projektuojamo asfalto dangos kraštas		
	- projektuojamo kelkraščio kraštas		
	- projektuojama asfalto danga		
	- projektuojami kelkraščiai		
	- projektuojami šlaitai ir grioviai		
	- veja apželdinti plotai		
	- projektuojama asfalto danga takuose ir šaligatviuose		
	- projektuojama nuvažų asfalto dangos konstrukcija		
	- projektuojama betoninių trinkelų danga		
	- Projektuojamas žmonių su negalia išėjimas paviršius		
	- Projektuojamas žmonių su negalia vedimo paviršius		
	- projektuojami betoniniai kelių bortai		
	- Projektuojamas bordiūras 0 cm virš proj. dangos		
	- projektuojami betoniniai vejos bortai		
	- projektuojami betoniniai apsauginiai kelių atitvarai		
	- projektuojami apsauginiai kelių atitvarai		
	- projektuojami apsauginiai signaliniai stulpeliai (A grupės)		
	- apšvietimo izohipsės		
	- LVN sprendiniai		
	- apšvietimo dalies sprendiniai		
	- esamas magistralinis dujotiekis apsauginiame dėkle		
	- magistralinio dujotiekio apsaugos zona (po 25 m į abi puses nuo vamzdžio ašies)		
	- magistralinio dujotiekio 1 vietovės klasės teritorija (po 200 m į abi puses nuo v. ašies)		
PASTABOS:			
- Žemės darbai prie esamų inžinerinių tinklų vykdomi rankiniu būdu ir dalyvaujant atitinkamų žinybų atstovams. Statybos darbų metu inžineriniai tinklai išsaugomi.			
- Prieš vykdant darbus privaloma patikrinti darbų vykdymo zonoje esamų tinklų altitudos ir padėtį.			
- Vykdam darbus inžinerinių tinklų apsaugos zonoje, turi dalyvauti suinteresuotų žinybų atstovai.			
- Sprendinių įgyvendinimui trukdantys želdiniai yra šalinami, tačiau statybos metu paaiškėjus, kad želdiniai netrukdo įgyvendinti sprendinių, jie išsaugomi.			
- Nuovėžos bei sankryžos su vietinės reikšmės keliais turi būti suvedamos tolygiai su esančiu dangos paviršiumi panaudojant žvyro dangą.			
- Elektroninių ryšių apsaugos zonoje kasimo darbus vykdyti rankiniu būdu.			
- Tose vietose, kur yra neišvengiami susikirtimai su esamomis komunikacijomis - statybos darbų metu saugoti esamas komunikacijas. Esant sudėtingai situacijai - imtis ypatingų priemonių, kad esami tinklai funkcionuotų ir nebūtų pažeisti darbų metu. Klojant naujai suprojektuotus inžinerinius tinklus turi būti laikomasi norminių atstumų iki esamų komunikacijų horizontalia ir vertikalia kryptimi.			
Dokumento žymuo			
22009-119-28_36-EB-BCA-AS-SRP-CAA-01-PP-S-B_03	Lapas	Lapų	Laida
	4	15	0

[illegible][illegible]

KABELIŲ VĖŽIO PLANAS

Aisargiai / dėmesio! RAIN skiesolaidinė kabelinė linija.
Darbus vykdyti rankiniu būdu.
Atliekams grunto šurfvimas iki RAIN tinklo ($L=22m$).
RAIN tinkle/vamzd.d63mm., įgilinamas:
po susietimo komunikacijomis (nuo dangos viršaus) $\geq 1,5 m.$,
po melioracijos grioviais, po upėmis ir kt. vandens telkiniais $\geq 1,5 m.$
nuo dugno arba $\geq 2 m.$, nuo pralaidos dugno).
Pastaba:jai neužtektų kablo ilgo įgilinimui,
esant galimybei kabelį vietomis ištiesinti.

Koordinatės
 $X=6146954,3$
 $Y=577294,3$

Koordinatės
 $X=6146806,6$
 $Y=577342,8$

ANYKŠČIAI ← SKIEMONYS →

SUTARTINIAI ŽYMĖJIMAI:	
	- kadastrinių sklypų ribos
	- kelio sklypo riba
	- projektuojamo asfalto dangos kraštas
	- projektuojamo kelkraščio kraštas
	- projektuojama asfalto danga
	- projektuojami kelkraščiai
	- projektuojami šlaitai ir grioviai
	- veja apželdinti plotai
	- projektuojama asfalto danga takuose ir šaligatviuose
	- projektuojama nuvažų asfalto dangos konstrukcija
	- projektuojama betoninių trinkelų danga
	- Projektuojamas žmonių su negalia įspėjamasis paviršius
	- Projektuojamas žmonių su negalia vedimo paviršius
	- projektuojami betoniniai kelio bortai
	- Projektuojamas bordiūras 0 cm virš proj. dangos
	- projektuojami betoniniai vejos bortai
	- projektuojami apsauginiai kelio atitvarai
	- projektuojami apsauginių kelio atitvarų PGK
	- projektuojami signaliniai stulpeliai (A grupės)
	- aukščių izohipsės
	- LVN sprendiniai
	- apšvietimo dalies sprendiniai
	- esamas magistralinis dujotiekis apsauginiame dėkle
	- magistralinio dujotiekio apsaugos zona (po 25 m į abi puses nuo vamzdžio ašies)
	- magistralinio dujotiekio 1 vietovės klasės teritorija (po 200 m į abi puses nuo v. ašies)

PASTABOS:

- Žemės darbai prie esamų inžinerinių tinklų vykdomi rankiniu būdu ir dalyvaujant atitinkamų žinybų atstovams. Statybos darbų metu inžineriniai tinklai išsaugomi;
- Prieš vykdant darbus privaloma patikslinti darbų vykdymo zonoje esamų tinklų altitudes ir padėtį;
- Vykdydam darbus inžinerinių tinklų apsaugos zonoje, turi dalyvauti suinteresuotų žinybų atstovai;
- Sprendinių įgyvendinimui trukdantys želdiniai yra šalinami, tačiau statybos metu paaiškėjus, kad želdiniai netrukdo įgyvendinti sprendinių, jie išsaugomi;
- Nuvažos bei sankryžos su vietinės reikšmės keliais turi būti suvedamos tolygiai su esamu dangos paviršiumi panaudojant žvyro dangą;
- Elektroninių ryšių apsaugos zonoje kasimo darbus vykdyti rankiniu būdu;
- Tose vietose, kur yra neišvengiami susikirtimai su esamomis komunikacijomis - statybos darbų metu saugoti esamas komunikacijas. Esant sudėtingai situacijai - imtis ypatingų priemonių, kad esami tinklai funkcionuotų ir nebūtų pažeisti darbų metu. Klojant naujai suprojektuotus inžinerinius tinklus turi būti laikomasi norminių atstumų iki esamų komunikacijų horizontalia ir vertikalia kryptimi.

Dokumento žymuo	Lapas	Lapų	Laida
22009-119-28_36-EB-BCA-AS-SRP-CAA-01-PP-S-B_03	6	15	0

- | SUTARTINIAI ŽYMĖJIMAI: | |
|------------------------|---|
| | - kadastrinių sklypų ribos |
| | - kelio sklypo riba |
| | - projektuojamo asfalto dangos kraštas |
| | - projektuojamo kelkraščio kraštas |
| | - projektuojama asfalto danga |
| | - projektuojami kelkraščiai |
| | - projektuojami šlaitai ir grioviai |
| | - veja apželdinti plotai |
| | - projektuojama asfalto danga takuose ir šaligatviuose |
| | - projektuojama nuvažų asfalto dangos konstrukcija |
| | - projektuojama betoninių trinkelų danga |
| | - Projektuojamas žmonių su negalia įspėjamasis paviršius |
| | - Projektuojamas žmonių su negalia vedimo paviršius |
| | - projektuojami betoniniai kelio bortai |
| | - Projektuojamas bordiūras 0 cm virš proj. dangos |
| | - projektuojami betoniniai vejos bortai |
| | - projektuojami apsauginiai kelio atitvarai |
| | - projektuojami apsauginių kelio atitvarų PGK |
| | - projektuojami signaliniai stulpeliai (A grupės) |
| | - aukščių izohipsės |
| | - LVN sprendiniai |
| | - apšvietimo dalies sprendiniai |
| | - esamas magistralinis dujotiekis apsauginiame dėkle |
| | - magistralinio dujotiekio apsaugos zona (po 25 m į abi puses nuo vamzdžio ašies) |
| | - magistralinio dujotiekio 1 vietovės klasės teritorija (po 200 m į abi puses nuo v. ašies) |
- PASTABOS:**
- Žemės darbai prie esamų inžinerinių tinklų vykdomi rankiniu būdu ir dalyvaujant atitinkamų žinybų atstovams. Statybos darbų metu inžineriniai tinklai išsaugomi;
 - Prieš vykdant darbus privaloma patikslinti darbų vykdymo zonoje esamų tinklų altitudes ir padėtį;
 - Vykdydam darbus inžinerinių tinklų apsaugos zonoje, turi dalyvauti suinteresuotų žinybų atstovai;
 - Sprendinių įgyvendinimui trukdantys želdiniai yra šalinami, tačiau statybos metu paaiškėjus, kad želdiniai netrukdo įgyvendinti sprendinių, jie išsaugomi;
 - Nuvažos bei sankryžos su vietinės reikšmės keliais turi būti suvedamos tolygiai su esamu dangos paviršiumi panaudojant žvyro dangą;
 - Elektroninių ryšių apsaugos zonoje kasimo darbus vykdyti rankiniu būdu;
 - Tose vietose, kur yra neišvengiami susikirtimai su esamomis komunikacijomis - statybos darbų metu saugoti esamas komunikacijas. Esant sudėtingai situacijai - imtis ypatingų priemonių, kad esami tinklai funkcionuotų ir nebūtų pažeisti darbų metu. Klojant naujai suprojektuotus inžinerinius tinklus turi būti laikomasi norminių atstumų iki esamų komunikacijų horizontalia ir vertikalia kryptimi.
- | Dokumento žymuo | Lapas | Lapų | Laida |
|--|-------|------|-------|
| 22009-119-28_36-EB-BCA-AS-SRP-CAA-01-PP-S-B_03 | 6 | 15 | 0 |

SUTARTINIAI ŽYMĖJIMAI:	
	- kadastrinių sklypų ribos
	- kelio sklypo riba
	- projektuojamo asfalto dangos kraštas
	- projektuojamo kelkraščio kraštas
	- projektuojama asfalto danga
	- projektuojami kelkraščiai
	- projektuojami šlaitai ir grioviai
	- veja apželdinti plotai
	- projektuojama asfalto danga takuose ir šaligatviuose
	- projektuojama nuvažų asfalto dangos konstrukcija
	- projektuojama betoninių trinkelų danga
	- Projektuojamas žmonių su negalia įspėjamasis paviršius
	- Projektuojamas žmonių su negalia vedimo paviršius
	- projektuojami betoniniai kelio bortai
	- Projektuojamas bordiūras 0 cm virš proj. dangos
	- projektuojami betoniniai vejos bortai
	- projektuojami apsauginiai kelio atitvarai
	- projektuojami apsauginių kelio atitvarų PGK
	- projektuojami signaliniai stulpeliai (A grupės)
	- aukščių izohipsės
	- LVN sprendiniai
	- apšvietimo dalies sprendiniai
	- esamas magistralinis dujotiekis apsauginiame dėkle
	- magistralinio dujotiekio apsaugos zona (po 25 m į abi puses nuo vamzdžio ašies)
	- magistralinio dujotiekio 1 vietovės klasės teritorija (po 200 m į abi puses nuo v. ašies)

PASTABOS:

- Žemės darbai prie esamų inžinerinių tinklų vykdomi rankiniu būdu ir dalyvaujant atitinkamų žinybų atstovams. Statybos darbų metu inžineriniai tinklai išsaugomi;
- Prieš vykdant darbus privaloma patikslinti darbų vykdymo zonoje esamų tinklų altitudes ir padėtį;
- Vykdydam darbus inžinerinių tinklų apsaugos zonoje, turi dalyvauti suinteresuotų žinybų atstovai;
- Sprendinių įgyvendinimui trukdantys želdiniai yra šalinami, tačiau statybos metu paaiškėjus, kad želdiniai netrukdo įgyvendinti sprendinių, jie išsaugomi;
- Nuvažos bei sankryžos su vietinės reikšmės keliais turi būti suvedamos tolygiai su esamu dangos paviršiumi panaudojant žvyro dangą;
- Elektroninių ryšių apsaugos zonoje kasimo darbus vykdyti rankiniu būdu;
- Tose vietose, kur yra neišvengiami susikirtimai su esamomis komunikacijomis - statybos darbų metu saugoti esamas komunikacijas. Esant sudėtingai situacijai - imtis ypatingų priemonių, kad esami tinklai funkcionuotų ir nebūtų pažeisti darbų metu. Klojant naujai suprojektuotus inžinerinius tinklus turi būti laikomasi norminių atstumų iki esamų komunikacijų horizontalia ir vertikalia kryptimi.

Dokumento žymuo	Lapas	Lapų	Laida
22009-119-28_36-EB-BCA-AS-SRP-CAA-01-PP-S-B_03	6	15	0

- | SUTARTINIAI ŽYMĖJIMAI: | |
|------------------------|---|
| | - kadastrinių sklypų ribos |
| | - kelio sklypo riba |
| | - projektuojamo asfalto dangos kraštas |
| | - projektuojamo kelkraščio kraštas |
| | - projektuojama asfalto danga |
| | - projektuojami kelkraščiai |
| | - projektuojami šlaitai ir grioviai |
| | - veja apželdinti plotai |
| | - projektuojama asfalto danga takuose ir šaligatviuose |
| | - projektuojama nuvažų asfalto dangos konstrukcija |
| | - projektuojama betoninių trinkelių danga |
| | - Projektuojamas žmonių su negalia įsėjamas paviršius |
| | - Projektuojamas žmonių su negalia vedimo paviršius |
| | - projektuojami betoniniai kelio bortai |
| | - Projektuojamas bordiūras 0 cm virš proj. dangos |
| | - projektuojami betoniniai vejos bortai |
| | - projektuojami apsauginiai kelio atitvarai |
| | - projektuojami apsauginių kelio atitvarų PGK |
| | - projektuojami signaliniai stulpeliai (A grupės) |
| | - aukščių izohipsės |
| | - LVN sprendiniai |
| | - apšvietimo dalies sprendiniai |
| | - esamas magistralinis dujotiekis apsauginiame dėkle |
| | - magistralinio dujotiekio apsaugos zona (po 25 m į abi puses nuo vamzdžio ašies) |
| | - magistralinio dujotiekio 1 vietovės klasės teritorija (po 200 m į abi puses nuo v. ašies) |
- PASTABOS:**
- Žemės darbai prie esamų inžinerinių tinklų vykdomi rankiniu būdu ir dalyvaujant atitinkamų žinybų atstovams. Statybos darbų metu inžineriniai tinklai išsaugomi;
 - Prieš vykdant darbus privaloma patikslinti darbų vykdymo zonoje esamų tinklų altitudes ir padėtį;
 - Vykdam darbus inžinerinių tinklų apsaugos zonoje, turi dalyvauti suinteresuotų žinybų atstovai;
 - Sprendinių įgyvendinimui trukdantys želdiniai yra šalinami, tačiau statybos metu paaiškėjus, kad želdiniai netrukdo įgyvendinti sprendinių, jie išsaugomi;
 - Nuvažos bei sankryžos su vietinės reikšmės keliais turi būti suvedamos tolygiai su esamu dangos paviršiumi panaudojant žvyro dangą;
 - Elektroninių ryšių apsaugos zonoje kasimo darbus vykdyti rankiniu būdu;
 - Tose vietose, kur yra neišvengiami susikirtimai su esamomis komunikacijomis - statybos darbų metu saugoti esamas komunikacijas. Esant sudėtingai situacijai - imtis ypatingų priemonių, kad esami tinklai funkcionuotų ir nebūtų pažeisti darbų metu. Klojant naujai suprojektuotus inžinerinius tinklus turi būti laikomasi norminių atstumų iki esamų komunikacijų horizontalia ir vertikalia kryptimi.
- | Dokumento žymuo | Lapas | Lapų | Laida |
|--|-------|------|-------|
| 22009-119-28_36-EB-BCA-AS-SRP-CAA-01-PP-S-B_03 | 6 | 15 | 0 |

ANYKŠČIAI

SKIEMONYS

Legend:

- Atsargiai / dėmesio! RAIN skiesolaidinė kabelinė linija.
- Darbus vykdyti rankiniu būdu.
- Atliekams grunto šurfvimas iki RAIN tinklo (L=22m).
- RAIN tinklas/vamzd.d63mm., įgilinamas:
- po susietikimo komunikacijomis (nuo dangos viršaus) >=1,5 m.;
- po melioracijos grioviais, po upėmis ir kt. vandens telkiniais >=1,5 m.
- nuo dugno arba >=2 m., nuo pralaidos dugno).
- Pastaba: jei neužtektų kabelio ilgo įgilinimui,
- esant galimybei kabelį vietomis ištiesinti.

Coordinates:

X=6146954.3
Y=577294.3

Scale: 1 km

Stationing: 312+00, 312+40, 311+00, 311+40, 310+00, 310+40, 309+00, 309+40, 308+00, 308+40

Other labels: PASILIAI, 325, 329, 413, 203, 612, 116, 805, 115, 805, 620, 109, 30, 329

ANYKŠČIAI

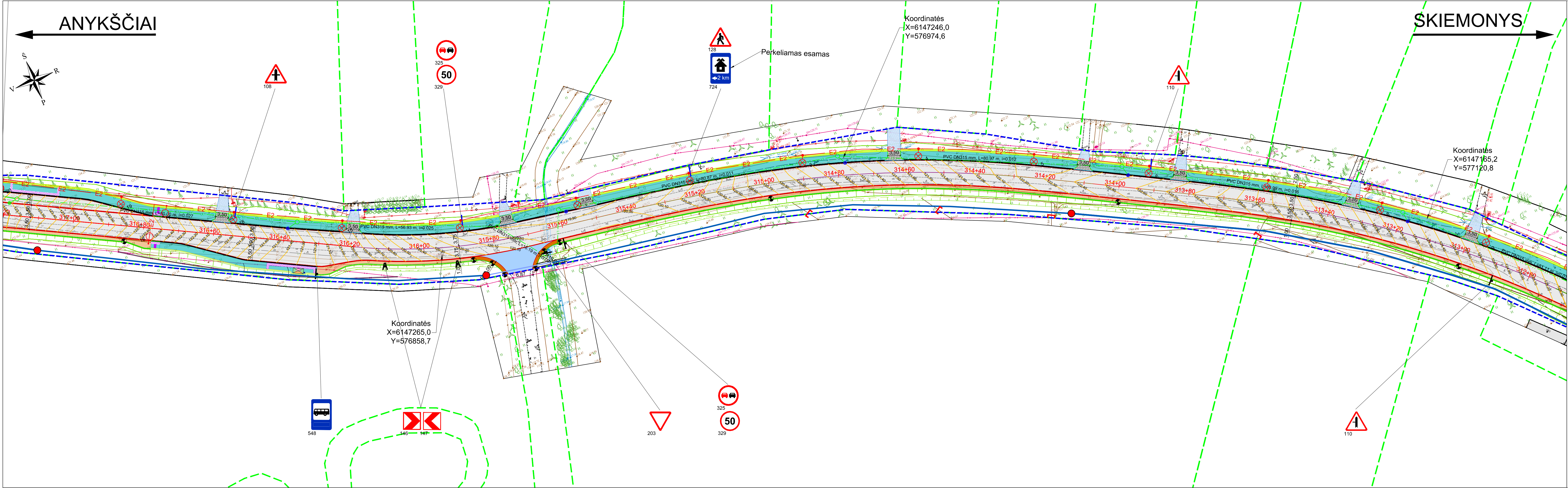
Aisargiai / dėmesio! RAIN skiesolaidinė kabelinė linija.
Darbus vykdyti rankiniu būdu.
Atliekams grunto šurfavimas iki RAIN tinklo ($L=22m$).
RAIN tinklas/vamzd.d63mm., įgilinamas:
po susietikimo komunikacijomis (nuo dangos viršaus) $\geq 1,5 m.$,
po melioracijos grioviais, po upėmis ir kt. vandens telkiniais $\geq 1,5 m.$
nuo dugno arba $\geq 2 m.$, nuo pralaidos dugno).
Pastaba:jai neužtektų kablo ilgo įgilinimui,
esant galimybei kabelį vietomis ištiesinti.

Koordinatės
X=6146954,3
Y=577294,3

PASILIAI

Koordinatės
X=6146806,6
Y=577342,8

SKIEMONYS



SUTARTINIAI ŽYMĖJIMAI:	
	- kadastrinių sklypų ribos
	- kelio sklypo riba
	- projektuojamo asfalto dangos kraštas
	- projektuojamo kelkraščio kraštas
	- projektuojama asfalto danga
	- projektuojami kelkraščiai
	- projektuojami šlaitai ir grioviai
	- veja apželdinti plotai
	- projektuojama asfalto danga takuose ir šaligatviuose
	- projektuojama nuvažų asfalto dangos konstrukcija
	- projektuojamas žmonių su negalia įspėjamas paviršius
	- Projektuojamas žmonių su negalia vedimo paviršius
	- projektuojami betoniniai kelio bortai
	- Projektuojamas bordiūras 0 cm virš proj. dangos
	- projektuojami betoniniai vejos bortai
	- projektuojami apsauginiai kelio atitvarai
	- projektuojami apsauginiai kelio atitvarų PGK
	- projektuojami signaliniai stulpeliai (A grupės)
	- aukščių izohipsės
	- LVN sprendiniai
	- apšvietimo dalies sprendiniai
	- esamas magistralinis dujotekis apsauginiame dėkle
	- magistralinio dujotekio apsaugos zona (po 25 m į abi puses nuo vamzdžio ašies)
	- magistralinio dujotekio 1 vietovės klasės teritorija (po 200 m į abi puses nuo v. ašies)

PASTABOS:

- Žemės darbai prie esamų inžinerinių tinklų vykdomi rankiniu būdu ir dalyvaujant atitinkamų žinybų atstovams. Statybos darbų metu inžineriniai tinklai išsaugomi;
- Prieš vykdant darbus privaloma patikslinti darbų vykdymo zonoje esamų tinklų altitudes ir padėtį;
- Vykdam darbus inžinerinių tinklų apsaugos zonoje, turi dalyvauti suinteresuotų žinybų atstovai;
- Sprendinių įgyvendinimui trukdantys želdiniai yra šalinami, tačiau statybos metu paaiškėjus, kad želdiniai netrukdo įgyvendinti sprendinių, jie išsaugomi;
- Nuvažos bei sankryžos su vietinės reikšmės keliais turi būti suvedamos tolygiai su esamu dangos paviršiumi panaudojant žvyro dangą;
- Elektroninių ryšių apsaugos zonoje kasimo darbus vykdyti rankiniu būdu;
- Tose vietose, kur yra neįsivengiami susikirtimai su esamomis komunikacijomis - statybos darbų metu saugoti esamas komunikacijas. Esant sudėtingai situacijai - imtis ypatingų priemonių, kad esami tinklai funkcionuotų ir nebūtų pažeisti darbų metu. Klojant naujai suprojektuotus inžinerinius tinklus turi būti laikomasi norminių atstumų iki esamų komunikacijų horizontalia ir vertikalia kryptimi.

ANYKŠČIAI

SKIEMONYS

Koordinatės
X=6147599,9
Y=576547,3

Koordinatės
X=6147482,1
Y=576610,5

Koordinatės
X=6147341,5
Y=576715,9

Atsargiai / dėmesio! RAIN šviesolaidinė kabelinė linija.
Darbus vykdyti rankiniu būdu.
Atliekams grunto šūrfavimas iki RAIN tinklo (L=22m).
RAIN tinklas/vamzd.d63mm., įgilinamas:
po susisiekimo komunikacijomis (nuo dangos viršaus) >=1,5 m.;
po melioracijos grioviais, po upėmis ir kt. vandens telkiniais >=1,5 m.
nuo dugno arba >=2 m., nuo pralaidos dugno).
Pastaba: jei neužtektų kabelio ilgo įgilinimui,
esant galimybei kabelį vietomis ištiesinti.

Atsargiai / dėmesio! RAIN šviesolaidinė kabelinė linija.
Darbus vykdyti rankiniu būdu.
Atliekams grunto šūrfavimas iki RAIN tinklo (L=20m).
RAIN tinklas/vamzd.d63mm., įgilinamas:
po susisiekimo komunikacijomis (nuo dangos viršaus) >=1,5 m.;
po melioracijos grioviais, po upėmis ir kt. vandens telkiniais >=1,5 m.
nuo dugno arba >=2 m., nuo pralaidos dugno).
Pastaba: jei neužtektų kabelio ilgo įgilinimui,
esant galimybei kabelį vietomis ištiesinti.

329
146 147
30
146 147
329
146 147
50
146 147
108
146 147
620
10 32
620
325
ANYKŠČIAI 9
PAŠILIAI
613
203
413
548
146 147
109
146 147
128
PAŠILIAI
612
203
325
50
329
146 147

ANYKŠČIAI ←

SKIEMONYS →

Atsargiai / dėmesio! RAIN šviesolaidinė kabelinė linija. Darbus vykdyti rankiniu būdu.
 Atliekams grunto šūravimas iki RAIN tinklo (L=22m).
 RAIN tinklas/vamzd.d63mm., įgilinamas:
 po susisiekimo komunikacijomis (nuo dangos viršaus) $\geq 1,5$ m.;
 po melioracijos grioviais, po upėmis ir kt. vandens telkiniais $\geq 1,5$ m.
 nuo dugno arba ≥ 2 m., nuo pralaidos dugno).
Pastaba: jei neužtektų kabelio ilgo įgilinimui, esant galimybei kabelį vietomis ištiesinti.

Atsargiai / dėmesio! RAIN šviesolaidinė kabelinė linija. Darbus vykdyti rankiniu būdu.
 Atliekams grunto šūravimas iki RAIN tinklo (L=20m).
 RAIN tinklas/vamzd.d63mm., įgilinamas:
 po susisiekimo komunikacijomis (nuo dangos viršaus) $\geq 1,5$ m.;
 po melioracijos grioviais, po upėmis ir kt. vandens telkiniais $\geq 1,5$ m.
 nuo dugno arba ≥ 2 m., nuo pralaidos dugno).
Pastaba: jei neužtektų kabelio ilgo įgilinimui, esant galimybei kabelį vietomis ištiesinti.

Koordinatės
 X=6147599,9
 Y=576547,3

Koordinatės
 X=6147482,1
 Y=576610,5

Koordinatės
 X=6147341,5
 Y=576715,9

108
 146 147

109
 146 147

128
 PASILIAI
 612

203

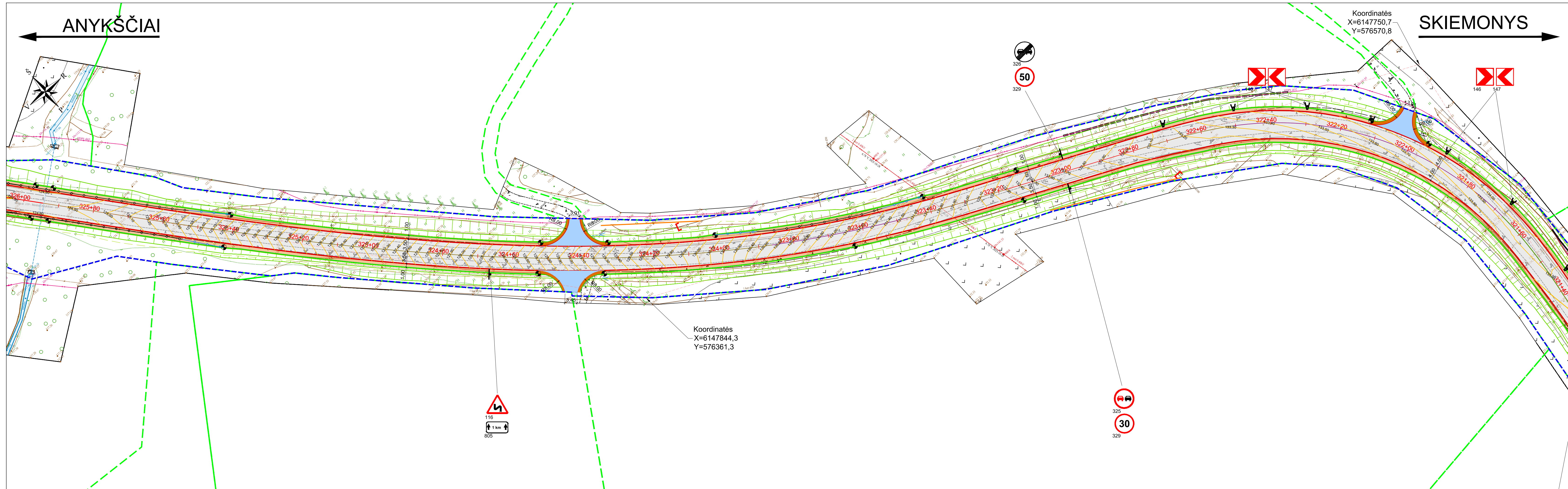
325
 50

329

548

	- kadastrinių sklypų ribos
	- kelio sklypo riba
	- projektuojamo asfalto dangos kraštas
	- projektuojamo kelkraščio kraštas
	- projektuojama asfalto danga
	- projektuojami kelkraščiai
	- projektuojami šlaitai ir grioviai
	- veja apželdinti plotai
	- projektuojama asfalto danga takuose ir šaligatviuose
	- projektuojama nuvažų asfalto dangos konstrukcija
	- projektuojama betoninių trinkelų danga
	- Projektuojamas žmonių su negalia įsėjamas paviršius
	- Projektuojamas žmonių su negalia vedimo paviršius
	- projektuojami betoniniai kelio bortai
	- Projektuojamas bordiūras 0 cm virš proj. dangos
	- projektuojami betoniniai vejos bortai
	- projektuojami apsauginiai kelio ativarai
	- projektuojami apsauginių kelio ativarų PGK
	- projektuojami signaliniai stulpeliai (A grupės)
	- aukščių izohipsės
	- LVN sprendiniai
	- apšvietimo dalies sprendiniai
	- esamas magistralinis dujotiekis apsauginiame dėkle
	- magistralinio dujotiekio apsaugos zona (po 25 m į abi puses nuo vamzdžio ašies)
	- magistralinio dujotiekio 1 vietovės klasės teritorija (po 200 m į abi puses nuo v. ašies)

- Zemes darbai pie esamam inzinieriniu tinkly vykdomi rankiniu bodu ir dalyvajaujant atitinkamu zinibny atstovams. Statybos darbu metu inzinieriniu tinklu issaugojam:
- Priek vykdant darbus privaloma patikslinoti darbu vykdymo zonoje esamu tinklu altitudes ir padeti;
- Vykdat darbus inzinieriniu tinkly apsaugos zonoje, turi dalyvauti suinteresuoti zinibny atstovai;
- Sprendiniu gyvendinimui trukdantys zeldiniai yra salainai, taciau statybos metu paaiskjes, kad zeldiniai netrukdo gyvendinti sprendiniu, jie issaugojami;
- Nuovazos bei sankryzos su vielesne reiskmes keliais turi buti suvedamos tolygiai su esamu dangos pavirsimi panaudojant zvyro danga;
- Elektroinini ryli apsaugos zonoje kasime darbus vykdyti rankiniu bodu,
- Tose vietose, kur yra nevisagijami susikirtimai su esamosiomis komunikacijomis - statybos darbu metu saugoti esancias komunikacijas. Esant sudetingai situacijai - imtis ypatingu priemoniu, kad esami tinklai funkcionuotu ir nebity pazeisti darbu metu. Klojant nauja suprojektuotus inzinierinius tinklus turi buti laikomasi norminiu atstumui iki esamu komunikaciju horizontalia ir vertikalia kryptimi.



SUTARTINIAI ŽYMĖJIMAI:

- kadastrinių sklypų ribos
- kelio sklypo riba
- projektuojamo asfalto dangos kraštas
- projektuojamo kelkraščio kraštas
- projektuojama asfalto danga
- projektuojami kelkraščiai
- projektuojami šlaitai ir grioviai
- veja apželdinti plotai
- projektuojama asfalto danga takuose ir šaligatviuose
- projektuojama nuovazų asfalto dangos konstrukcija
- projektuojama betoninių trinkelių danga
- Projektuojamas žmonių su negalia įėjimasis paviršius
- Projektuojamas žmonių su negalia vedimo paviršius
- projektuojami betoniniai kelio bortai
- Projektuojamas bordiūras 0 cm virš proj. dangos
- projektuojami betoniniai vejos bortai
- projektuojami apsauginiai kelio atitvarai
- projektuojami apsauginių kelio atitvarų PGK
- projektuojami signaliniai stipulėliai (A grupės)
- aukščių izohipsės
- LVN srendiniai
- apšvietimo dalies srendiniai
- esamas magistralinis dujotekis apsauginiams dėklė
- magistralinio dujotekio apsaugos zona (po 25 m į abi puses nuo vamzdžio ašies)
- magistralinio dujotekio 1 vietovės klasės teritorija (po 200 m į abi puses nuo v. ašies)

PASTABOS:

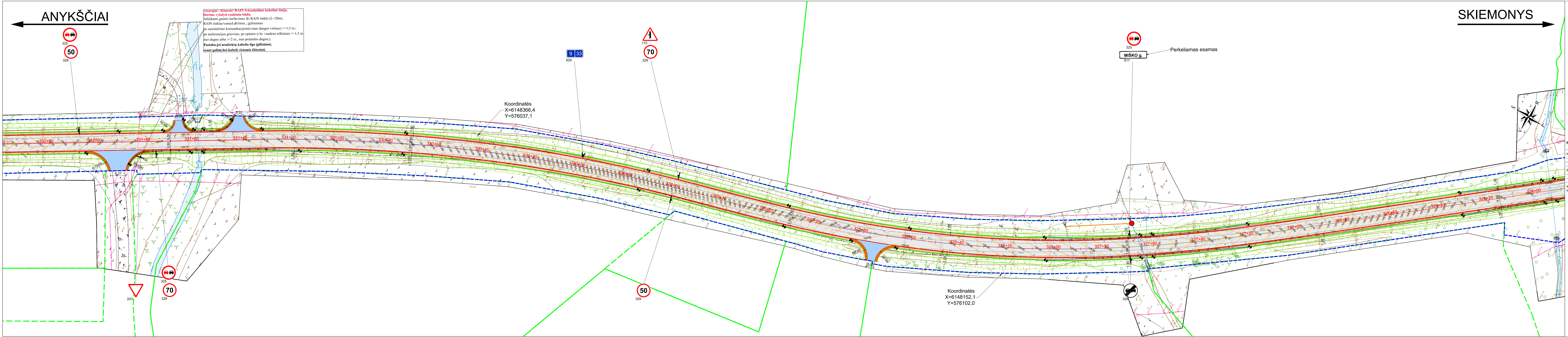
Zemēs darbai prie esamų inžinierų tinklų vykdymo rankiniu būdu ir dalyvaujant atitinkamų žinybų atstovams. Statybos darbų metu inžinieriai tinklų išsaugojimui.

Prieš vykdant darbus privaloma patikslinti darbu vykdymo zonoje esančių tinklų altitudus ir padėtį; Vykdant darbus inžinierinių tinklų apsaugos zonoje, turi dalyvauti suinteresuotų žinybų atstovai; Sprendinių įgyvendinimui suktinąs želdiniai yra šalinami, tačiau statybos metu paaiškėjus, kad želdiniai netrukdo įgyvendinti sprendinių, jie išsaugojami;

Užuovazės būdų sanktyzos su vietinės reikšmės keliais turi būti suvedamos tolįgiai su esamu dangos paviršiumi panaudojant žvyro dangą; Elektros laidų ryšių apsaugos zonoje, žemės darbus vykdyti rankiniu būdu;

Tuo atveju, kai yra neišvengiamai susikirtimai su esamomis komunikacijomis - statybos darbu metu saugoti esančios komunikacijos. Esant sudėtingai situacijai - imtis ypatingų priemonių, kad esamų tinklų funkcionalitui ir nebūtų pažeisti darbu metu. Klojant naujai suprojektuotas žemės inžinierinius tinklus turi būti laikomasi norminiu atstumu iki esamų komunikacijų horizontalia ir vertikalia kryptimi.

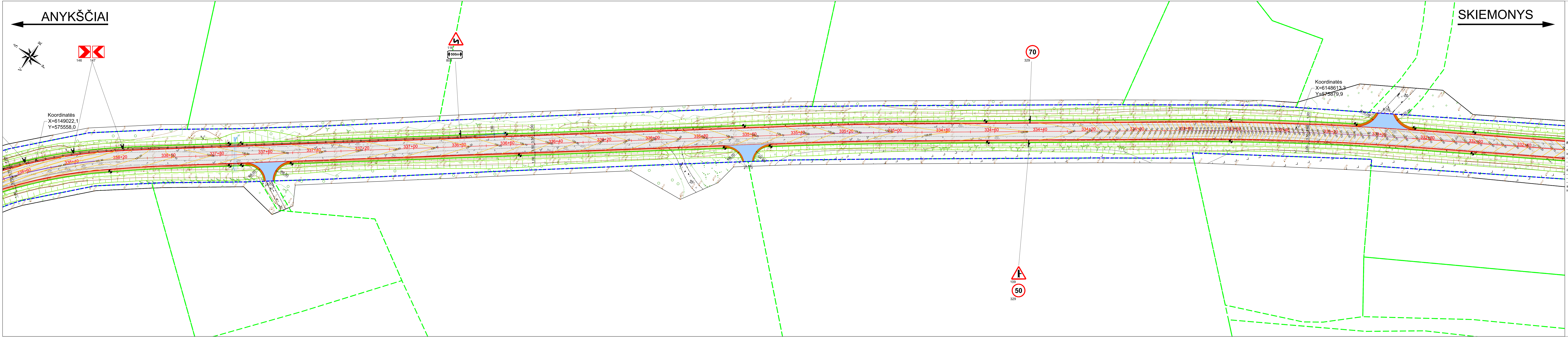
Dokumento žymuo	Lapas	Lapų	Laidų
22009-119-28_36-EB-BCA-AS-SRP-CAA-01-PP-S-B_03	9	15	0



SUTARTINIAI ŽYMĖJIMAI:	
	- kadastrinių sklypų ribos
	- kelio sklypo riba
	- projektuojamo asfalto dangos kraštas
	- projektuojamo kelkraščio kraštas
	- projektuojama asfalto danga
	- projektuojami kelkraščiai
	- projektuojami šlaitai ir grioviai
	- veja apželdinti plotai
	- projektuojama asfalto danga takuose ir šaligatviuose
	- projektuojama nuvažų asfalto dangos konstrukcija
	- projektuojama betoninių trinkelų danga
	- Projektuojamas žmonių su negalia išėjimas paviršius
	- Projektuojamas žmonių su negalia vedimo paviršius
	- projektuojami betoniniai kelio bortai
	- Projektuojamas bordiūras 0 cm virš proj. dangos
	- projektuojami betoniniai vejos bortai
	- projektuojami apsauginiai kelio atitvarai
	- projektuojami apsauginių kelio atitvarų PGK
	- projektuojami signaliniai stulpeliai (A grupės)
	- aukštųjų izohipsės
	- LVN sprendiniai
	- apšvietimo dalies sprendiniai
	- esamas magistralinis dujotiekis apsauginiame dėkle
	- magistralinio dujotiekio apsaugos zona (po 25 m į abi puses nuo vamzdžio ašies)
	- magistralinio dujotiekio 1 vietovės klasės teritorija (po 200 m į abi puses nuo v. ašies)

PASTABOS:

- Žemės darbai prie esamų inžinerinių tinklų vykdomi rankiniu būdu ir dalyvaujant atitinkamų žinybų atstovams. Statybos darbai metu inžineriniai tinklai išsaugomi.
- Prieš vykdant darbus privaloma patikrinti darbų vykdymo zonoje esamų tinklų altitudos ir padėtį.
- Vykdam darbus inžinerinių tinklų apsaugos zonoje, turi dalyvauti suinteresuotų žinybų atstovai.
- Sprendinių įgyvendinimui trukdantys želdiniai yra šalinami, tačiau statybos metu paaiškėjus, kad želdiniai netrukdo įgyvendinti sprendinių, jie išsaugomi.
- Nuovėžos bei sankryžos su vietinės reikšmės keliais turi būti suvedamos tolygiai su esamu dangos paviršiumi panaudojant žvyro dangą.
- Elektroninių ryšių apsaugos zonoje kasimo darbus vykdyti rankiniu būdu.
- Tose vietose, kur yra neišvengiami susikirtimai su esamomis komunikacijomis - statybos darbu metu saugoti esamas komunikacijas. Esant sudėtingai situacijai - imtis ypatingų priemonių, kad esami tinklai funkcionuotų ir nebūtų pažeisti darbų metu. Klojami naujai suprojektuoti inžinerinius tinklus turi būti laikomasi norminių atstumų iki esamų komunikacijų horizontalia ir vertikalia kryptimi.



SUTARTINIAI ŽYMĖJIMAI:

-	projektuojami sklypų ribos
-	kelio sklypo riba
-	projektuojamo asfalto dangos kraštas
-	projektuojamo kelkraščio kraštas
-	projektuojama asfalto danga
-	projektuojami kelkraščiai
-	projektuojami šlaitai ir grioviai
-	veja apželdinti plotai
-	projektuojama asfalto danga takuose ir šaligatviuose
-	projektuojama nuvažų asfalto dangos konstrukcija
-	projektuojama betoninių trinkelų danga
-	Projektuojamas žmonių su negalia išėjimas paviršius
-	Projektuojamas žmonių su negalia vedimo paviršius
-	projektuojami betoniniai kelio bortai
-	Projektuojamas bordiūras 0 cm virš proj. dangos
-	projektuojami betoniniai vejos bortai
-	projektuojami apsauginiai kelio atitvarai
-	projektuojami apsauginiai kelio atitvarų PGK
-	projektuojami signaliniai stulpeliai (A grupės)
-	aukštųjų izohipsės
-	LVN sprendiniai
-	apšvietimo dalies sprendiniai
-	esamas magistralinis dujotiekis apsauginiame dėkle
-	magistralinio dujotiekio apsaugos zona (po 25 m į abi puses nuo vamzdžio ašies)
-	magistralinio dujotiekio 1 vietovės klasės teritorija (po 200 m į abi puses nuo v. ašies)

PASTABOS:

- Žemės darbai prie esamų inžinerinių tinklų vykdomi rankiniu būdu ir dalyvaujant atitinkamų žinybų atstovams. Statybos darbų metu inžineriniai tinklai išsaugomi.
- Prieš vykdant darbus privaloma patikslinti darbų vykdymo zonoje esamų tinklų altitudos ir padėtį.
- Vykdam darbus inžinerinių tinklų apsaugos zonoje, turi dalyvauti suinteresuotų žinybų atstovai.
- Sprendinių įgyvendinimui trukdantys želdiniai yra šalinami, tačiau statybos metu paaiškėjus, kad želdiniai netrukdo įgyvendinti sprendinių, jie išsaugomi.
- Nuovėžos bei sankryžos su vietinės reikšmės keliais turi būti suvedamos tolygiai su esamu dangos paviršiumi panaudojant žvyro dangą.
- Elektroninių ryšių apsaugos zonoje kasimo darbus vykdyti rankiniu būdu.
- Tose vietose, kur yra neišvengiami susikirtimai su esamomis komunikacijomis - statybos darbų metu saugoti esamas komunikacijas. Esant sudėtingai situacijai - imtis ypatingų priemonių, kad esami tinklai funkcionuotų ir nebūtų pažeisti darbų metu. Klojant naujai suprojektuotus inžinerinius tinklus turi būti laikomasi norminių atstumų iki esamų komunikacijų horizontalia ir vertikalia kryptimi.

Dokumento žymuo	Lapas	Lapų	Laida
22009-119-28_36-EB-BCA-AS-SRP-CAA-01-PP-S-B_03	11	15	0